



## Содержание

I. Общие сведения

II. Планы-схемы ОУ

**Адрес школы: 190121, СПб, набережная реки Пряжки, д. 4-6, лит А.**

1) схема организации дорожного движения в непосредственной близости от образовательного учреждения с размещением соответствующих технических средств, маршруты движения обучающихся;

2) план-схема района расположения ОУ, пути движения транспортных средств и маршрутов движения учащихся от ОУ к наиболее часто посещаемым объектам;

### **Общие сведения**

ГБОУ средняя школа № 235 им. Д.Д. Шостаковича находится по адресу: наб. реки Пряжки, д. 4-6, лит. А и занимает 5-этажное кирпично-монолитное здание. Также имеется отдельно стоящее 2-этажное здание бассейна, соединенное переходом со зданием школы.

Общая площадь составляет 13292,5 м<sup>2</sup>, здание школы построено в 1936 г.

Реконструкция осуществлена в 2005-2009 гг.

Межэтажные перекрытия выполнены металлическими швеллерами с бетонными плитами, оштукатуренным снизу.

Кровля зданий мягкая битумная. В здании имеются 1 главный вход в школу, 1 главный вход в музей, 1 резервный вход в столовую, 1 запасной выход из медицинского пункта, 2 запасных выхода из столовой и 5 аварийных выходов на набережную реки Пряжки и в дворовую часть.

В бассейне имеются 1 главный выход, 2 резервных выхода, 3 запасных выхода, 4 аварийных выхода на набережную реки Пряжки и в дворовую часть.

Между школой и бассейном на уровне второго этажа имеется переход.

### **Юридический адрес ОУ:**

190121, Санкт-Петербург, набережная реки Пряжки, дом 4-6, литер А

### **Фактический адрес ОУ:**

190121, Санкт-Петербург, набережная реки Пряжки, д. 4-6, литер А

Руководитель ОУ:

**Стаховский Тимофей Владимирович,**

**раб. тел. 572-58-46**

Заместители руководителя ОУ:

**Огнева Татьяна Викторовна, зам. директора по УВР,**

**раб. тел. 572-58-45;**

**Ломов Николай Александрович, зам. директора по АХР,**

**раб. тел. 714-00-51;**

**Колонистов Олег Геннадьевич, руководитель структурного подразделения «Бассейн»,**

**раб. тел. 572-58-82.**

Специалист отдела образования, курирующий вопросы профилактики детского дорожно-транспортного травматизма:

**Туманова Марина Анатольевна, заместитель начальника отдела образования, раб. тел. 316-29-00.**

Закрепленный за ОУ работник ГИБДД:

**Старший инспектор Стреж С.М.**

Педагог-организатор районного опорного центра безопасности дорожного движения Адмиралтейского района в ГБОУ ДОД ДД(Ю)Т «У Вознесенского моста» - Герасименко Алёна Сергеевна,

методист - Богданова Карина Сергеевна тел. 312-36-62

Ответственный за организацию работы по профилактике детского дорожно-транспортного травматизма в ОУ:

**Рехина Мария Александровна, учитель начальных классов, раб. Тел: 5725882**

Количество учащихся: **815**

Наличие кабинета по БДД: **есть**

Наличие уголков по ПДД: **в каждом кабинете начальной школы**

(1 этаж № 102,103; 2 этаж № 201,202,203,204,205,206,207,208,210,211), холл 1-го, 2-ого;

Наличие автогородка: **нет**

Наличие автобуса в ОУ: **нет**

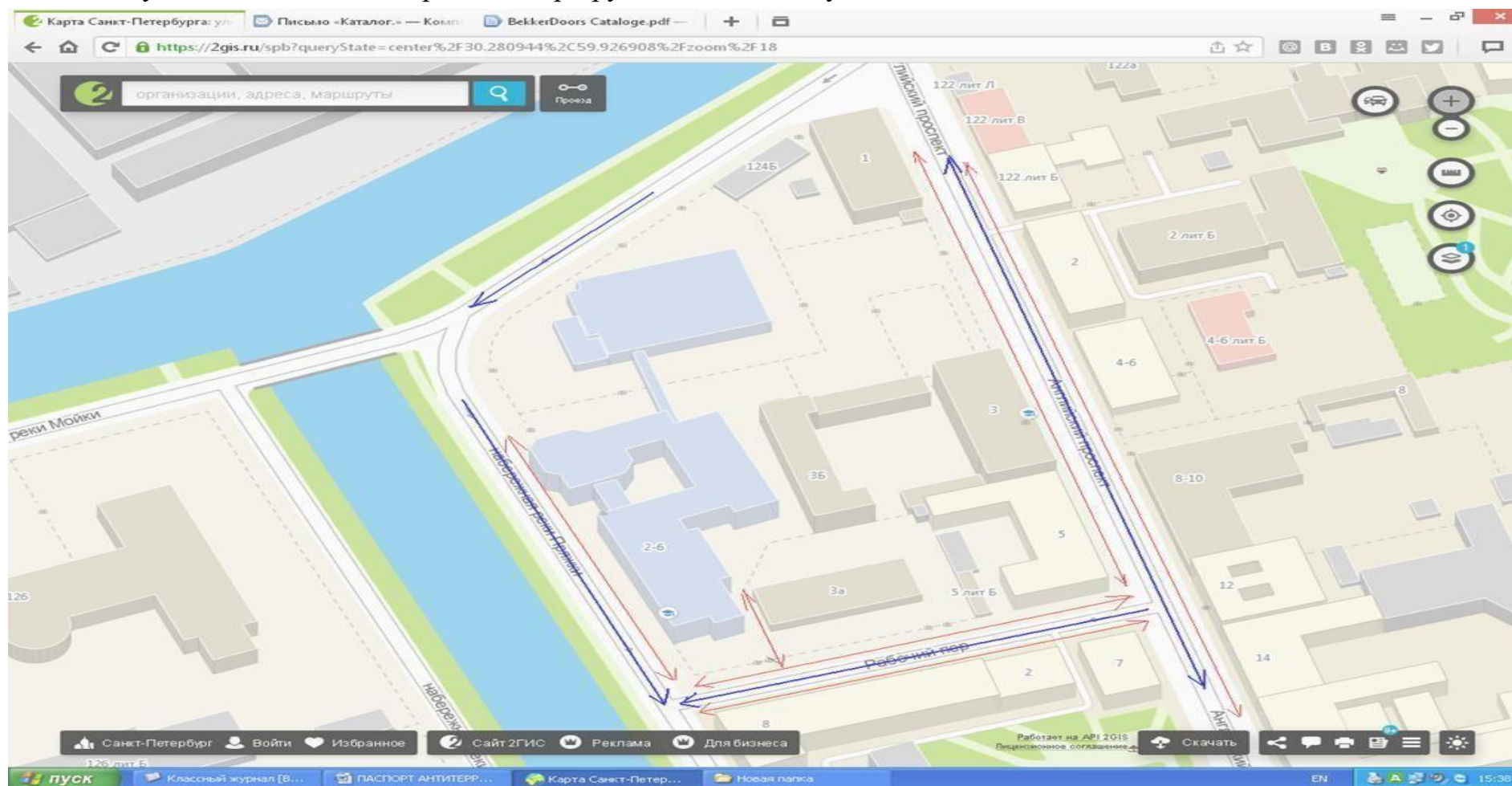
Часы работы ОУ: **07.45-20.00**

Уроки: **с 8.10 по 17.30**

Внеурочные занятия: **с 13.00 по 20.00**

Телефоны оперативных служб: **112**

Схема организации дорожного движения в непосредственной близости от образовательного учреждения с размещением соответствующих технических средств, маршруты движения обучающихся;



Движение транспорта



Движение учащихся

